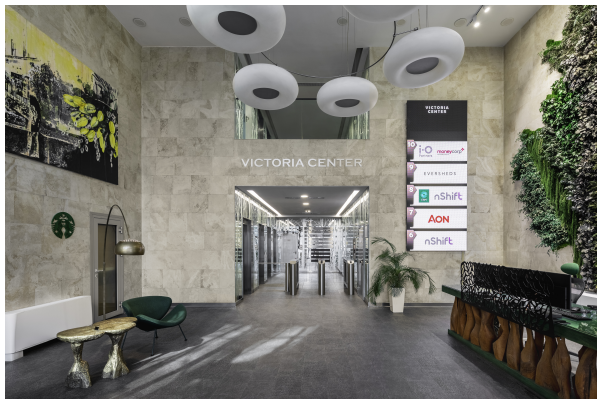


Solida Capital face prima tranzacție în România și anunța extinderea strategică pe piața din Europa Centrală și de Est | Cumparatorul a fost asistat de Kinstellar, CMS a acordat consultanța vânzătorului pe aspecte fiscale și financiare, iar PNSA a fost alături de banca finanțatoare. Ce alți consultanți au fost implicați



Solida Capital, o companie de investiții și administrare de active de top, anunța finalizarea cu succes a primei sale tranzacții pe piața de birouri din România. Aceasta achiziție marchează un moment semnificativ pentru companie, reprezentând primul sau proiect de investiții în regiune și făcând parte din strategia sa de extindere pe piața Europei Centrale și de Est (CEE).

Tranzacția vizează achiziția clădirii de birouri Victoria Center, deținută anterior de Manova Partners (*fosta Macquarie*), o companie internațională independentă de investiții imobiliare. Proprietatea premium este situată pe Calea Victoriei, una dintre cele mai exclusiviste artere din București. Clădirea are o suprafață totală închirială (GLA) de 8.600 mp, distribuită pe 10 etaje, incluzând spații comerciale la parter și 92 de locuri de parcare.

Manova Partners a achiziționat activul în 2015 pentru unul dintre fondurile sale multi-investitor și a reușit să implementeze integral planul de afaceri inițial, prevăzut pentru zece ani. Pe durata deținerii, clădirea a beneficiat de un grad ridicat de ocupare, fiind închiriată unor chiriași de prestigiu, mulți dintre aceștia aflându-se în locație încă de la livrarea imobilului în 2010.

Partile implicate au convenit să nu dezvăluie prețul tranzacției. Potrivit informațiilor *BizLawyer*, finanțarea tranzacției a fost asigurată de *Banque Banorient France Sucursala Romania*, asistată în această tranzacție de avocații firmei *Popovici Nițu Stoica & Asociații (PNSA)*.

Finalizată la începutul anului 2025, această achiziție subliniază angajamentul Solida Capital de a identifica și valorifica oportunități de investiții în piețe imobiliare dinamice. Extinderea în România reprezintă un element esențial al strategiei de creștere a companiei în Europa Centrală și de Est, o regiune cu un potențial economic semnificativ și perspective solide de investiții, se arată în comunicatul primit la redacție.

Comentând asupra acestei realizări, **Jean Aboumrad**, *Fondator și Partener Solida Capital*, a declarat: „Finalizarea primei noastre tranzacții în București reprezintă un pas important în expansiunea portofoliului Solida Capital și în consolidarea prezenței noastre strategice în Europa Centrală și de Est. Suntem încrezatori în potențialul de creștere al acestei piețe și rămânem dedicați extinderii amprentei noastre regionale, generând în același timp valoare semnificativă pentru investitorii noștri.”

Această tranzacție nu doar că marchează intrarea Solida Capital pe piața din România, ci și creează premisele pentru investiții viitoare în regiunea CEE, un pilon strategic pentru creșterea pe termen lung a companiei. Prin

aceasta mișcare, Solida Capital își propune să contribuie la dezvoltarea continuă a pieței imobiliare regionale.

„Finalizarea celei de-a doua tranzacții de exit pe această piață subliniază încă o dată lichiditatea disponibilă pentru activele de calitate din România. În același timp, rămânem implicați în București, unde deținem în continuare CDG Plaza, o clădire de birouri de referință, și continuăm să explorăm oportunități atractive de investiții”, a declarat **Florian Winkle**, *Co-CEO Manova Partners*.

În cadrul tranzacției, cumparatorul a fost asistat de **Kinstellar** în calitate de consultant juridic principal, *Colliers* pentru consultanța comercială, *Ernst & Young* pentru aspecte financiare și fiscale, iar *SC Optim Project Management* pentru suport tehnic.

Vânzătorul a fost consiliat de *Peli Partners* ca și consultant juridic principal, *iO* pentru consultanța comercială, **CMS** pentru aspecte fiscale și financiare și *Sentient* pentru suport tehnic.

În plus, Solida Capital dorește să mulțumească Banque Paribas France pentru sprijinul și parteneriatul său în finanțarea acestei tranzacții de referință. Expertiza și angajamentul acestora au fost esențiale pentru finalizarea cu succes a achiziției.

Despre Solida Capital

Solida Capital este o firmă de investiții și administrare de active cu un accent deosebit pe proiecte imobiliare și de dezvoltare în piețele-cheie din Europa. Recunoscută pentru abordarea sa strategică, compania identifică oportunități de investiții de mare valoare în economii dinamice și în creștere. Solida Capital este dedicată dezvoltării durabile și livrării de performanță pe termen lung pentru investitorii săi.

Despre Manova Partners

Manova Partners este un administrator internațional de investiții imobiliare, gestionând aproximativ 12 miliarde EUR în active, distribuite în 170 de proprietăți din Europa, America de Nord și de Sud, precum și Australia. Pe lângă soluții personalizate (individuale, structurate și fonduri de fonduri), compania oferă și club deals și fonduri multi-investitor pentru investitori germani și internaționali prin structuri din Germania și Luxemburg. Activitatea se concentrează pe sectoarele birouri, retail, logistica și rezidențial. Cei aproximativ 150 de experți imobiliari ai Manova Partners sunt conectați strâns în piețele lor locale prin 17 birouri regionale din Europa, America de Nord și de Sud. Fondată în anul 2000 sub numele de GLL Real Estate Partners, compania a făcut parte din Macquarie Group între 2018 și 2024. De la sfârșitul anului trecut, firma operează sub denumirea Manova Partners, având sediul în München. Acțiunile companiei sunt deținute exclusiv de angajați.